

NAISTEN KAULUS HUPPARI  
WOMENS COLLAR HOODIE

32-56

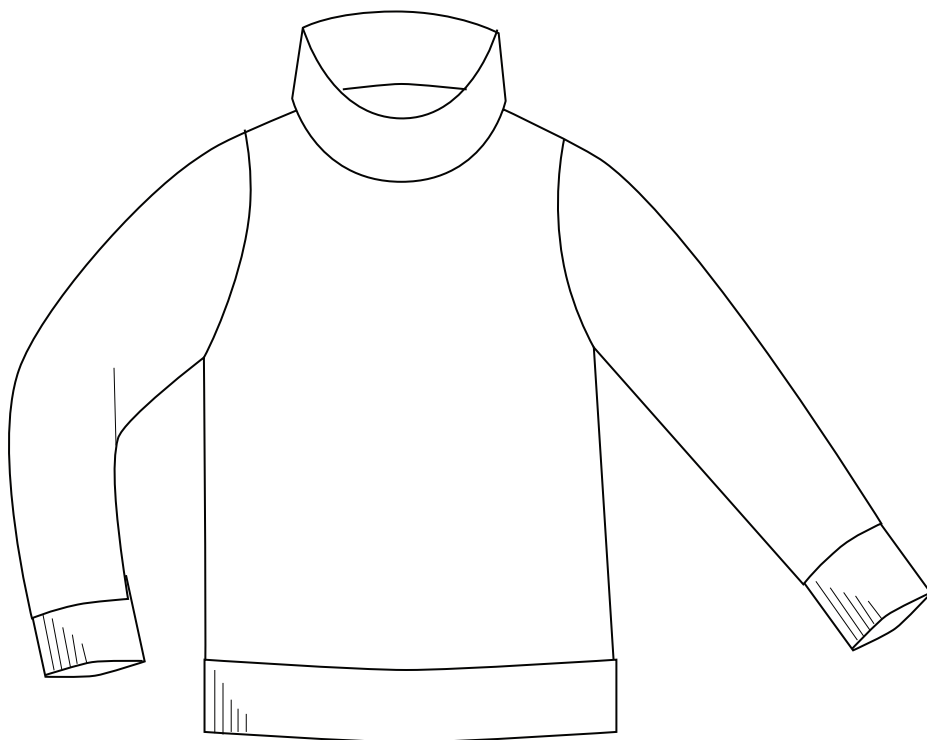
VAIN YKSITYISKÄYTTÖÖN!

PRIVATE USE ONLY!

[www.jujuna.fi](http://www.jujuna.fi)

[www.jujuna.eu](http://www.jujuna.eu)

©JUJUNA



Kokotaulukko naiset 32-56 (All measurements are in cm)

Koko	32	34	36	38	40	42	44	46	48	50	52	54	56
Rinnanympärys	76	80	84	88	92	96	100	104	110	116	122	128	134
Vyötäröympärys	60	64	68	72	76	80	84	88	92	100	106	112	118
Lantionympärys	84	88	92	96	100	104	108	112	118	124	130	136	142
Jalan sisäpituus	78	78	78	78	78	78	78	79	79	79	79	79	79

Size chart women 32-56 (All measurements are in cm)

Size	32	34	36	38	40	42	44	46	48	50	52	54	56
Chest circumference	76	80	84	88	92	96	100	104	110	116	122	128	134
Waist circumference	60	64	68	72	76	80	84	88	92	100	106	112	118
Hip circumference	84	88	92	96	100	104	108	112	118	124	130	136	142
Inner leg length	78	78	78	78	78	78	78	79	79	79	79	79	79

YLEISTÄ OHJEISTA

- Kaavan osat on numeroitu. Tarkista kaavan kohdalta, mitkä kappaleet tarvitset.
- Kankaan menekki on laskettu 155 cm leveälle kankaalle, jota voidaan leikata yhteen suuntaan.
- Suositeltu kangas: puuvilla-elastaanitrikoo. Neliöpaino n. 220 g. Jousto 20 %.
- Lue ohjeet ennen ompelua.

LEIKKAAMINEN JA OMPELU

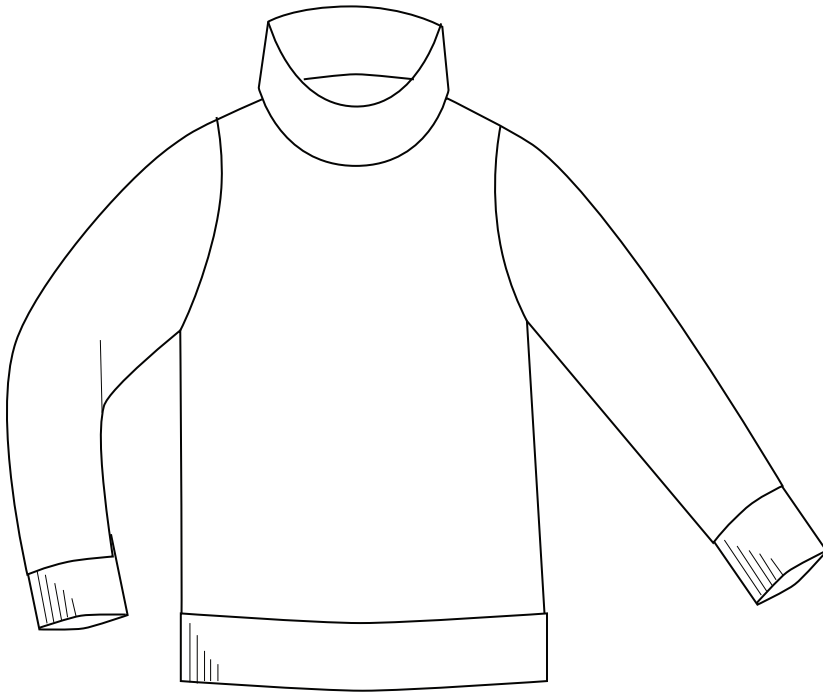
- Lisää saumanvarat leikatessa (saumurilla 7 mm, ompelukoneella 1 cm). Ohjeen kohdalle kaavan osiin on merkitty numerolla kohdat, joihin saumanvara leikataan (esim. 0,7 = 0,7 cm ja ompelu saumurilla).
- Lisää leikatessa käännevarat: mallin ohjeen kohdalla on numerolla merkitty helmaan ja hihansuuhun käännevaran määrä (esim. 2 = 2 cm).
- Kappaleet joita tulee kaksi (esim. hiha, lahje, huppu) leikataan toinen peilikuvana.
- Saumat ommellaan saumurilla tai ompelukoneen huolittelevalla jousto-ompeleella.
- Tikkaukset ommellaan jousto-ompeleella, kaksoisneulalla tai peitetikillä.

GENERAL GUIDELINES

- Parts of the pattern are numbered. Check the pattern for which pieces you need.
- The fabric consumption is calculated for 150 cm wide fabric.
- Read the instructions before sewing.

CUTTING AND SEWING

- Add seam allowances (7 mm for overlocker, 1 cm for sewing machine).
- Pieces that come in two (e.g. sleeves or a hood) are cut mirrored.
- Use an overlocker or an elastic stitch on a sewing machine to sew the seams.
- Sew the zip with straight stitch on a sewing machine.
- Other stitching is sewn with a twin needle, elastic stitch, or coverstitch.



#### Kaavan osat:

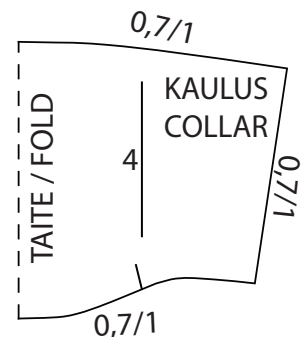
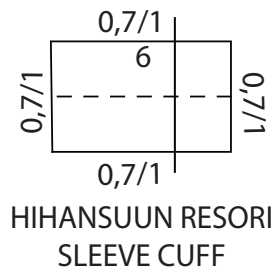
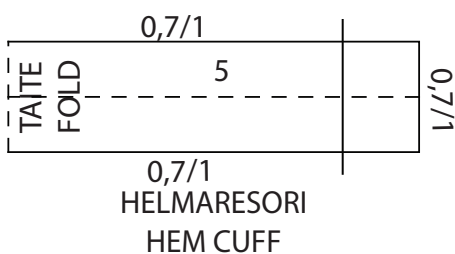
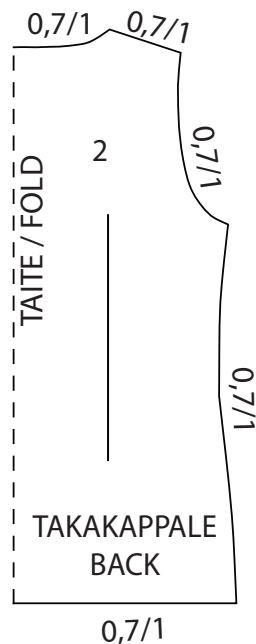
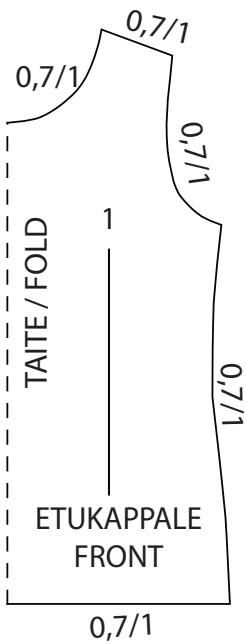
- 1 kpl etukappale (1)
- 1 kpl takakappale (2)
- 2 kpl hiha (3)
- 1 kpl kaulus (4)
- 1 kpl kauluksen vuori (4)
- 1 kpl helmaresori (5)
- 2 kpl hihansuun resori (6)

- Joustavaa collegea 150-160 cm
- Kauluksen vuori (joustocollegea tai joustavaa trikoota) 35 cm

#### Patterns:

- 1 piece front (1)
- 1 piece back (2)
- 2 pieces sleeve (3)
- 1 piece collar (4)
- 1 piece collar lining (4)
- 1 piece hem cuff (5)
- 2 pieces sleeve cuffs (6)

- Sweat/French terry knit 150-160 cm
- Collar lining (sweat or stretch jersey) 35 cm



## OMPELU

- Neulaa kauluskappale KT-saumasta yhteen oikeat puolet vastakkain. Ompele yhteen.
- Neulaa kauluksen vuorikappale KT-saumasta yhteen oikeat puolet vastakkain. Ompele yhteen.
- Neulaa kauluskappaleet yhteen yläreunasta oikeat puolet vastakkain. Ompele yhteen.
- Käänä kaulus oikein päin. Halutessasi voit tikata kauluksen yläreunan 1,5 cm päästä saumasta.
- Neulaa etu- ja takakappale olkasaumoista yhteen oikeat puolet vastakkain. Ompele yhteen.
- Neulaa hihat hihapyöriöille oikeat puolet vastakkain. Hihassa oleva pieni hakkimerkki kertoo, että se puoli hihasta tulee etukappaleen puolelle. Kohdista kainalot sekä olan kohdat. Ompele yhteen.
- Neulaa hiha- ja sivusaumat yhteen oikeat puolet vastakkain. Kohdista hihansuu, kainalo sekä helma. Ompele hiha- ja sivusauma yhdellä ompeleella.
- Neulaa ja ompele hihansuun resorit renkaiksi oikeat puolet vastakkain.
- Taita hihansuun resorit nurjat puolet vastakkain. Resori pysyy renkaana.
- Neulaa ja ompele hihansuun resorit hihansuihin kiinni oikeat puolet vastakkain.
- Neulaa ja ompele helmaresori renkaaksi oikeat puolet vastakkain.
- Taita helmaresori nurjat puolet vastakkain. Neulaa resori helmaan kiinni oikeat puolet vastakkain.
- Neulaa helmaresori paidan helmaan oikeat puolet vastakkain. Ompele yhteen.
- Neulaa kaulus pääntielle oikeat puolet vastakkain. Kohdista keskietu, keskitaka ja olan kohdat.
- Ompele kaulus kiinni pääntielle.

## SEWING

- Sew the center of the collar with the right sides facing each other.
- Sew the center of the collar lining with the right sides facing each other.
- Sew the collar pieces upper edge seam right sides facing each other.
- Top stitch the collar upper edge, 1,5 cm from edge.
- With right sides together, sew hoodie front to hoodie back at shoulder seams.
- Sew the sleeves to the armholes, right sides facing each other.
- Sew the sleeve and side seams.
- With right sides together, fold the sleeve cuffs pieces widthwise. Sew the edge.
- With right sides together, fold the hem cuff piece widthwise. Sew the edge.
- Fold the sleeve cuff pieces double heightwise, with wrong sides together.
- Fold the hem cuff piece double heightwise, with wrong sides together.
- Sew the sleeve cuff pieces and hem cuff piece to the sleeve ends and hem.
- Sew the collar onto the neckline.